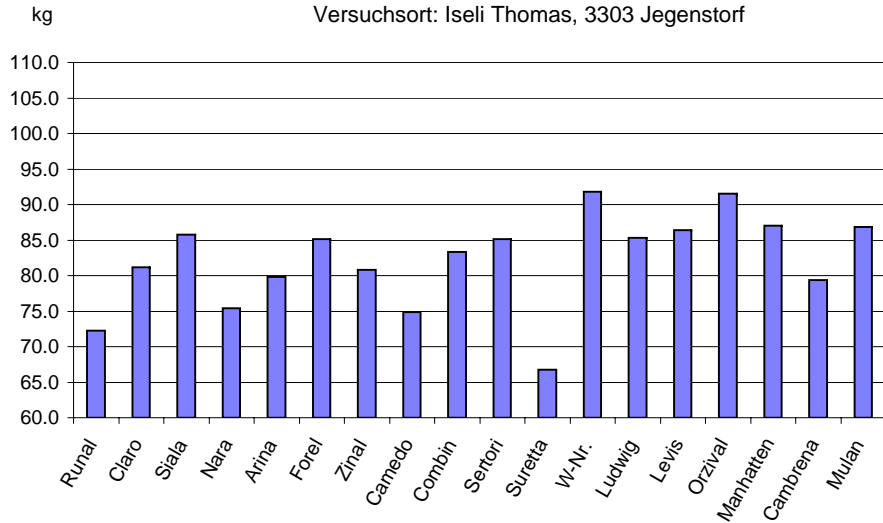


Ernteergebnisse: Weizenversuch 2010, Iseli Thomas, 3303 Jegenstorf BE

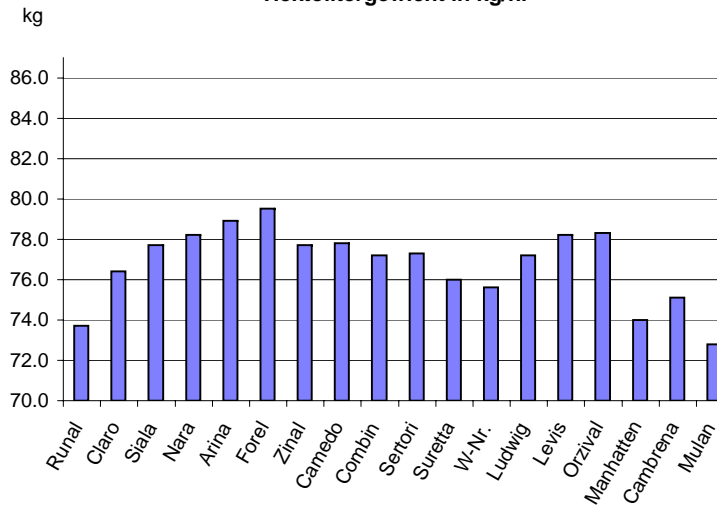
Sorten:	Runal	Claro	Siala	Nara	Arina	Forel	Zinal	Camedo	Combin	Sertori	Suretta	W-Nr.	Ludwig	Levis	Orzival	Manhattan	Cambrena	Mulan	Durchschnitt
Klasse	Top	Top	Top	Top	I	I	I	I	I	I	I	II	II	II	II	Biscuit	Biscuit	Futter	
Länge m	220	220	220	220	220	220	220	220	220	220	220	220	220	220	220	220	220	190	
Breite m	6	6	6	6	6	6	6	6	6	6	6	6	6	6	6	6	6	6	
Gedroschene Fläche a	13.20	13.20	13.20	13.20	13.20	13.20	13.20	13.20	13.20	13.20	13.20	13.20	13.20	13.20	13.20	13.20	13.20	11.40	#####
Ertrag in kg	991	1110	1175	1040	1090	1150	1105	1025	1135	1155	905	1254	1160	1180	1235	1190	1090	1020	20010
kg / Are	75.1	84.1	89.0	78.8	82.6	87.1	83.7	77.7	86.0	87.5	68.6	95.0	87.9	89.4	93.6	90.2	82.6	89.5	84.9
Ertrag kg/a mit 14.5% H₂O	72.2	81.2	85.7	75.4	79.8	85.1	80.8	74.9	83.3	85.2	66.7	91.8	85.3	86.4	91.5	87.0	79.3	86.9	82.1
% H ₂ O	15.2	14.9	15.1	15.6	14.8	13.9	14.9	15.0	14.6	14.2	14.2	14.8	14.4	14.8	13.8	14.9	15.3	14.4	14.7
kg / hl	73.7	76.4	77.7	78.2	78.9	79.5	77.7	77.8	77.2	77.3	76.0	75.6	77.2	78.2	78.3	74.0	75.1	72.8	76.8
Fallzahl	348	388	373	428	381	421	418	406	395	412	434	392	397	388	410	368	357		395
Lagerung: unbehandelt	4	1	1	1	2	1	1	1	1	1	1	1	1	1	7	1	1	1	
verkürzt	1	1	1	1	1	1	1	1	1	1	1	1	1	1	6	1	1	1	
(1=stehend, 9=total gelagert)																			

Bemerkungen:

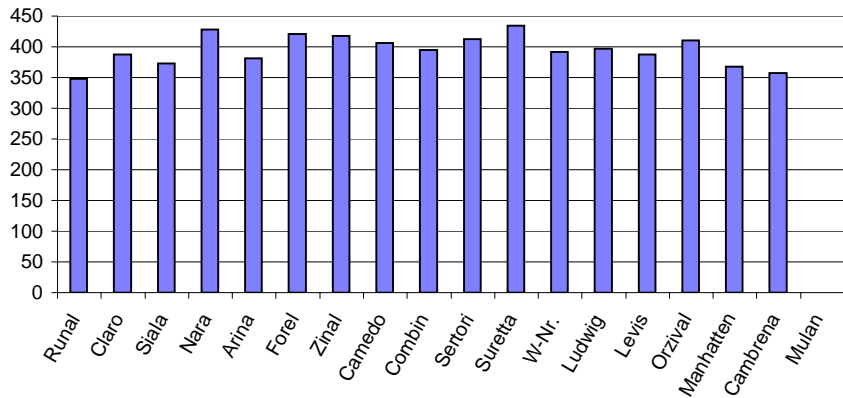
Weizenversuch 2010
Erträge in kg/a, umgerechnet auf 14.5% Wassergehalt
 Versuchsort: Iseli Thomas, 3303 Jegenstorf



Hektolitergewicht in kg/hl



Fallzahl



Wassergehalt in %

