

Wintergerste Sortenversuch 2014

Betrieb:

Christoph Imhof
Moos
3305 Iffwil
Tel. 031 / 761 31 65

Versuchsanlage:

Sorte	Fläche	TKG	kg/Are	Körner / m ²
Henriette (6-zeilig)		50	1.25	250
Meridian (6-zeilig)		48	1.20	250
Escarde (6-zeilig)		51	1.28	251
Semper (6-zeilig)		54	1.35	250
Tonic (6-zeilig)		53	1.32	249
Hobbit (6-zeilig)		44.3	0.80	181
KWS Cassia (2-zeilig)		57	1.57	275
Casanova (2-zeilig)		47	1.29	274
California (2-zeilig)		56	1.54	275
Caravan (2-zeilig)		43	1.18	274

Anbaudaten:

Saatdatum: 26.09.2013

Vorfrucht: Weizen

Bodenbearbeitung: Grubber

Düngung:

Kopfdüngung:

Bestockungsgabe
Schossergabe
Fahnenblattgabe

24.02.2014
19.03.2014
11.04.2014

Düngerart	Menge/ha	N	P	K	Mg
Mg-Ammonsalpeter + S	200 kg	48			10
Mg-Ammonsalpeter + S	250 kg	60			12.5
Ammonsalpeter	225 kg	61			
Total		169			22.5

Unkraut: 19.10.2013 Carmina 2.5 l/ha

Krankheiten und Halmverkürzung: 03.04.2014 DC 31: Opera 1 l/ha + Chlorothalonil 1 l/ha + Moddus 0.5 l/ha+ Ethephon 0.5 l/ha

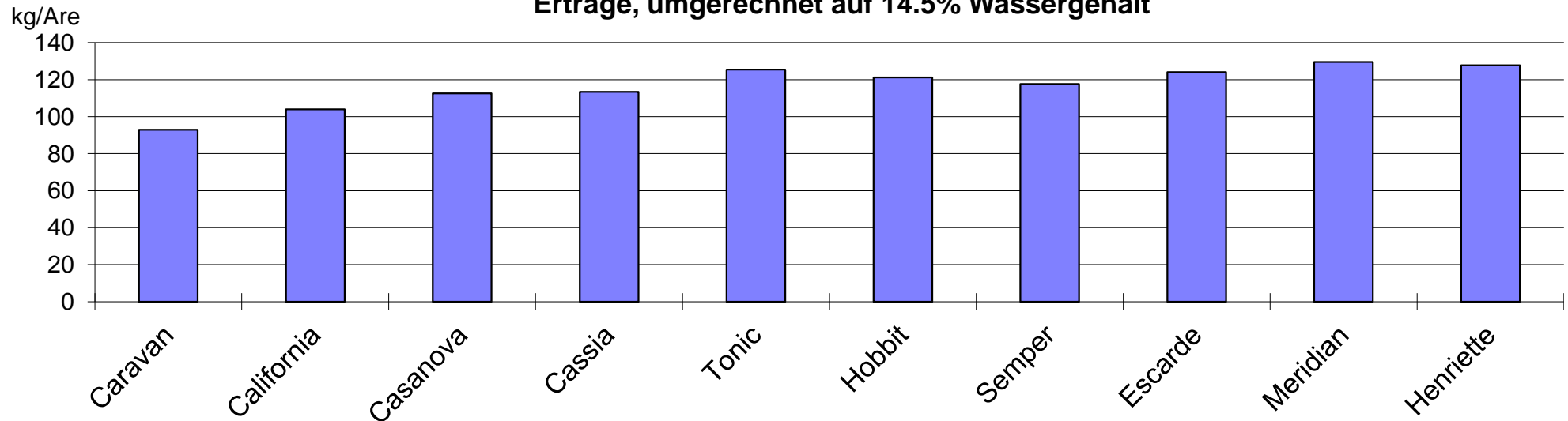
24.04.2014 DC 39: Aviator Xpro 1 l/ha + Ethephon 1 l/ha

Ernte: 17.07.2014

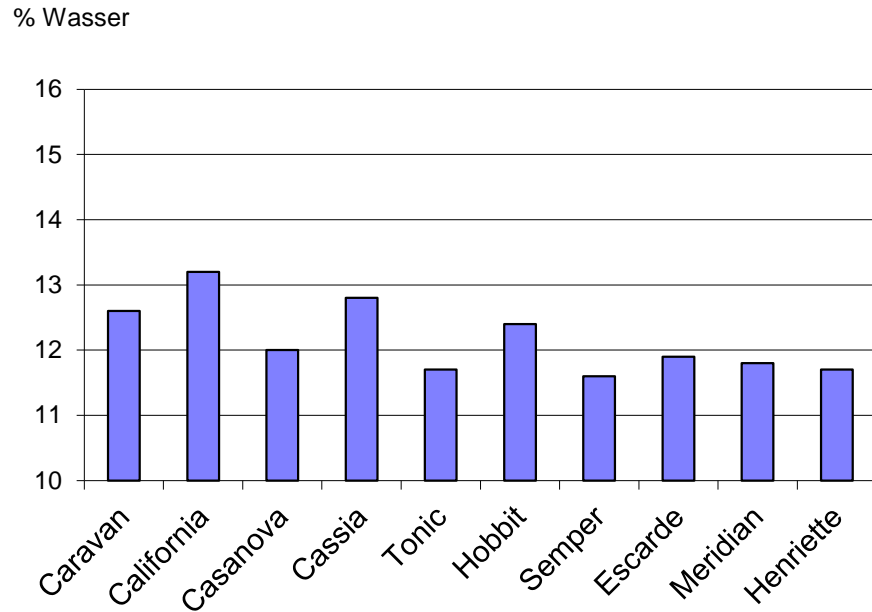
Erträge 2014

Sorten:	Caravan	California	Casanova	Cassia	Tonic	Hobbit	Semper	Escarde	Meridian	Henriette
gedroschene Fläche(a)	15.42	15.42	15.42	15.42	15.42	15.42	15.42	15.42	15.42	15.42
Gewicht in kg	1430	1610	1720	1750	1910	1860	1790	1895	1975	1945
kg/Are	92.7	104.4	111.5	113.5	123.9	120.6	116.1	122.9	128.1	126.1
kg/Are mit 14.5% H₂O	92.9	103.9	112.5	113.4	125.4	121.1	117.6	124.1	129.5	127.7
% H ₂ O	12.60	13.20	12.00	12.80	11.70	12.40	11.60	11.90	11.80	11.70
kg/hl	65.3	63.5	65.6	65.9	63.4	65.9	63.4	67	62.9	63.0

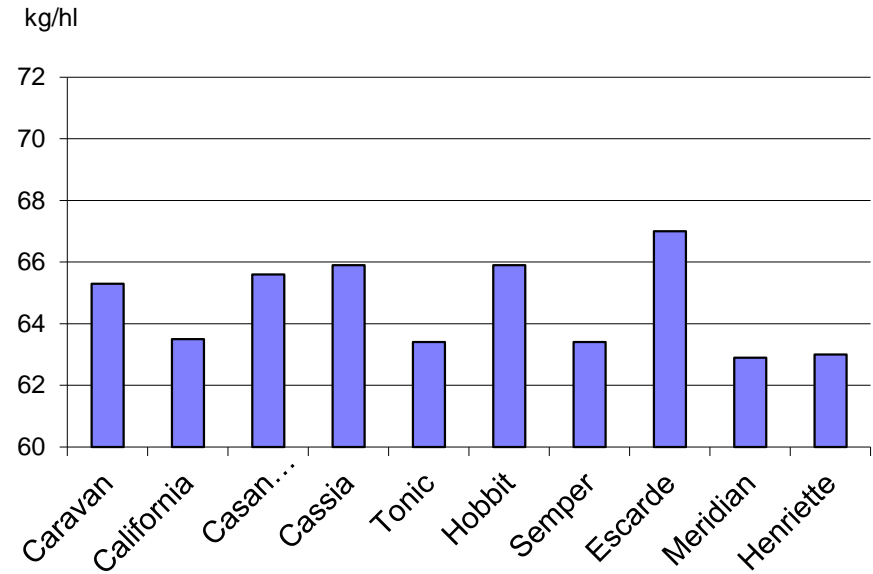
Wintergerste 2014: Versuchsort Christoph Imhof, Ifwil
Erträge, umgerechnet auf 14.5% Wassergehalt



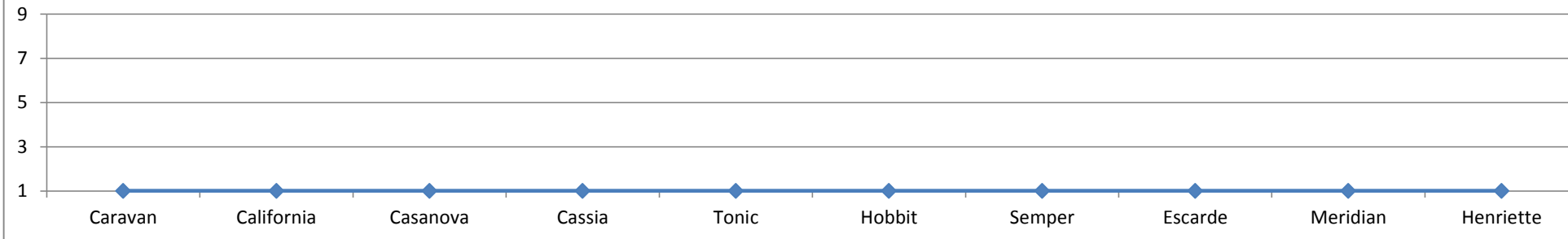
Wintergersten-Sortenversuch 2014 Wassergehalte in %:



Wintergersten-Sortenversuch 2014 Hektolitergewichte in kg:



Lagerung am Erntetag 17.07.14



1 = vollständig stehend 9 =vollständig liegend