

Winterweizen Sortenversuch 2015

Iseli Thomas
Solothurnstr. 4
3303 Jegenstorf
Natel 076 397 92 08
Tel. 031 761 20 24

Versuchsort:

Versuchsanlage:

Sorte	Klasse	TKG gr.	Menge kg/Are	Fläche in Aren	Körner pro m ² gesät
Claro	Top	48	1.77	20.1	350
Nara	Top	41	1.51	13.4	350
Arnold *	Top	43	1.58	13.5	350
Siala	Top	43	1.58	13.6	350
Camedo	Top	42	1.66	13.7	375
Molinera	Top	45	1.66	13.9	350
Papageno	Futter	42	1.55	14.0	350
Sailor *	Futter	50	1.84	14.2	350
Mulan	Futter	49	1.73	14.4	350
Magno	II	50	1.84	14.6	350
Montalto *	II	47	1.73	14.7	350
Ludwig	II	51	1.74	14.8	325
Hanswin	I	44	1.62	14.9	350
Zinal	I	44	1.62	15.1	350
Chaumont	I	43	1.58	12.8	350
Forel	I	41	1.51	12.2	350
Simano	I	51	1.88	11.0	375
Arina	I	42	1.66	14.7	375
Combin**	I	49	1.81	10.4	350

* Prüfsorte

** Resultat nicht in der Auswertung aufgrund Versuchsfehler

Anbaudaten: Saatdatum: 30.10.2014
Vorfrucht: Kartoffel
Bodenbearbeitung: Grubber + Säkombination

Düngung:	Entzugswerte: 60 kg Körner + 75 kg Stroh/a	140	70	90		
Grunddüngung	Datum	Düngerart	kg/ha	N	P	K

Stickstoff	11.03.2015	Mg-S- Ammonalpete	260	DC 21	65	
	15.04.2015	Ammonssalpeter	200	DC 29-30	54	
	18.05.2015	Ammonssalpeter	200	DC 39	54	
		Total	660		173	0

Unkrautbekämpfung: 10.04.2015 Othello 1 l/ha DC 29
10.04.2015 Primus 50 ml/ha DC 29

Fungizid: 24.04.2015 Capalo 2.0 l/ha DC 31
24.04.2015 Chlorothalonil 1.5 l/ha DC 31
27.05.2015 Chlorothalonil 1.5 l/ha
27.05.2015 Aviator Xpro 1.25 l/ha DC 49

Insektizid: 27.05.2015 Audienz 0.1l/ha DC 49 Getreidehähnchen
Schad. 1 Larve oder Ei pro Halm

Verkürzung: 10.04.2015 CCC 0.5 l/ha DC 29
24.04.2015 CCC 0.5 l/ha DC 31
24.04.2015 Moddus 0.2 l/ha DC 31

Ernte: 20.07.2015

Ernteergebnisse:

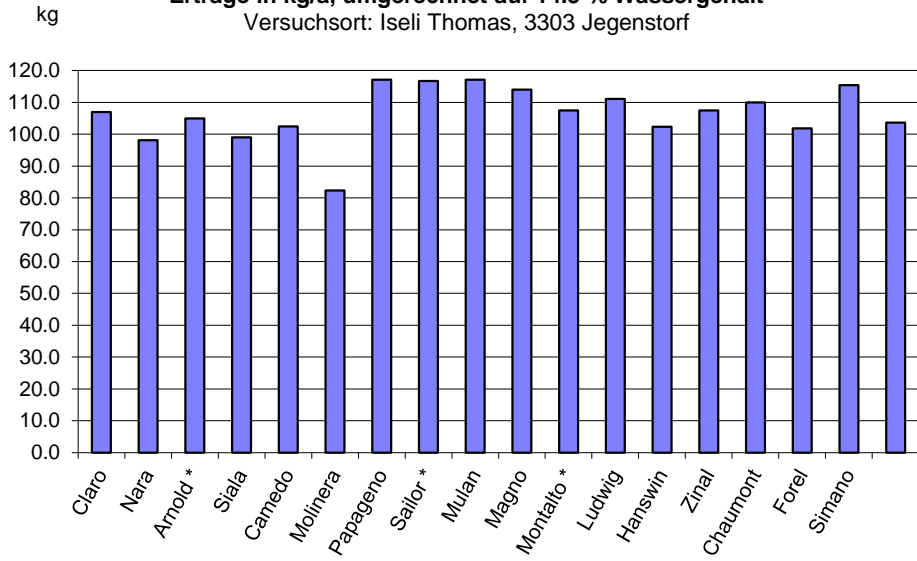
Weizenversuch 2015, Iseli Thomas, 3303 Jegenstorf BE

Ernte: 20. Juli 2015

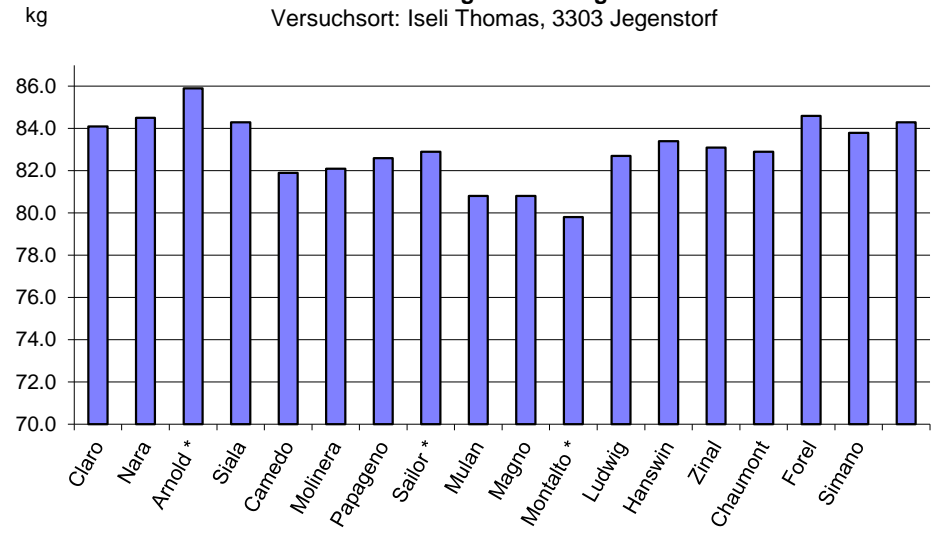
Sorten:	Claro	Nara	Arnold *	Siala	Camedo	Molinera	Papageno	Sailor *	Mulan	Magno	Montalto *	Ludwig	Hanswin	Zinal	Chaumont	Forel	Simano	Arina	Durchschnitt
Klasse	Top	Top	Top	Top	Top	Top	Futter	Futter	Futter	II	II	II	I	I	I	I	I	I	
Länge m	202	207	210	215	216	217	219	222	228	236	235	235	208	169.6	155	125.56	91.35	54.1	
Breite m	6.6	6	6	6	6	6	6	6	6	6	6	6	6	6	6	6	6	6	
Gedroschene Fläche a	13.35	12.42	12.60	12.90	12.94	13.02	13.14	13.34	13.66	14.16	14.07	14.10	12.46	10.18	9.30	7.53	5.48	3.25	11.5
Ertrag in kg	1460	1250	1340	1300	1370	1080	1640	1690	1720	1658	1580	1620	1320	1125	1035	775	640	360	1275.7
kg / Are	109.4	100.6	106.3	100.8	105.9	82.9	124.8	126.7	126.0	117.1	112.3	114.9	105.9	110.6	111.3	102.9	116.8	110.9	110.3
Ertrag kg/a mit 14.5% H₂O	107.0	98.1	105.0	99.0	102.5	82.3	117.1	116.7	117.2	114.0	107.5	111.1	102.4	107.5	110.0	101.9	115.4	103.7	106.6
% H ₂ O	13.8	14.1	13.0	13.4	14.7	12.5	17.3	18.8	18.0	14.2	15.6	14.8	14.8	14.3	12.9	12.7	12.9	17.6	14.7
kg / hl	84.1	84.5	85.9	84.3	81.9	82.1	82.6	82.9	80.8	80.8	79.8	82.7	83.4	83.1	82.9	84.6	83.8	84.3	83.0
Fallzahl	366	354	392	349	396	384				357	329	416	340	380	339	349	385	385	368.1
Protein	13.4	14.5	14.6	13.9	14.7	15.3	11.8	12.2	12.0	12.0	12.3	12.4	12.3	13.4	14.0	14.6	14.0	14.8	13.5
Feuchtkleber	29.2	31.5	32.0	30.4	32.0	33.6	25.7	26.4	26.0	25.9	26.7	26.9	26.7	29.3	30.6	31.8	30.5	32.2	29.3
Lagerung: unbehandelt	1	1	9	1	7	1	3	3	1	1	1	9	5	7	7	5	1	9	
verkürzt	1	1	1	1	1	1	1	1	1	1	1	1	1	1	1	1	1	1	
(1=stehend, 9=total gelagert)																			
Pfl.Länge / cm: unbehandelt	92	80	124	90	90	95	108	110	102	95	102	125	104	100	112	104	94	125	
Pfl.Länge / cm: behandelt	77	70	96	72	81	80	94	83	84	75	82	102	82	75	85	83	80	100	
Dreijahresdurch. Ertrag	90.6	88.6**		89.0	81.6		101.7		98.9	103.1		97.3	95.7	100.5**		93.2	99.8	93.9	94.0
Dreijahresdurch. Protein	12.6	13.4**		13.1	13.6		11.4		11.6	12.0		11.5	12.5	12.6**	13.0	13.5	13.2	13.2	12.7

* Prüfsorte, ** nur Zweijahresdurchschnitt

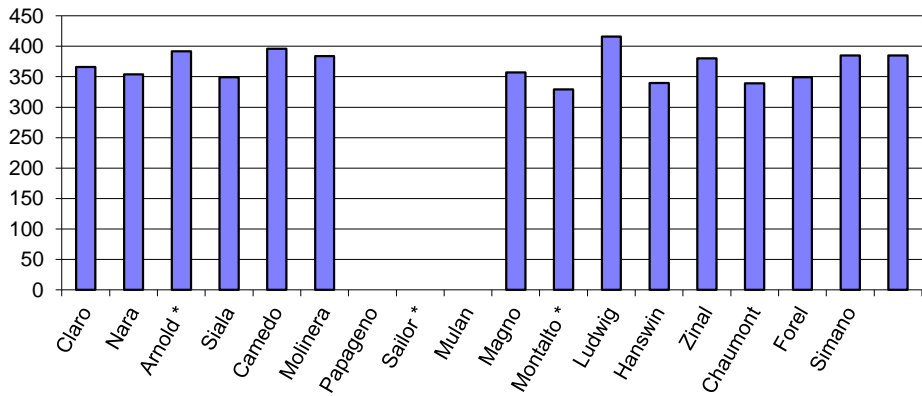
Weizenversuch 2015
Erträge in kg/a, umgerechnet auf 14.5 % Wassergehalt
 Versuchsort: Iseli Thomas, 3303 Jegenstorf



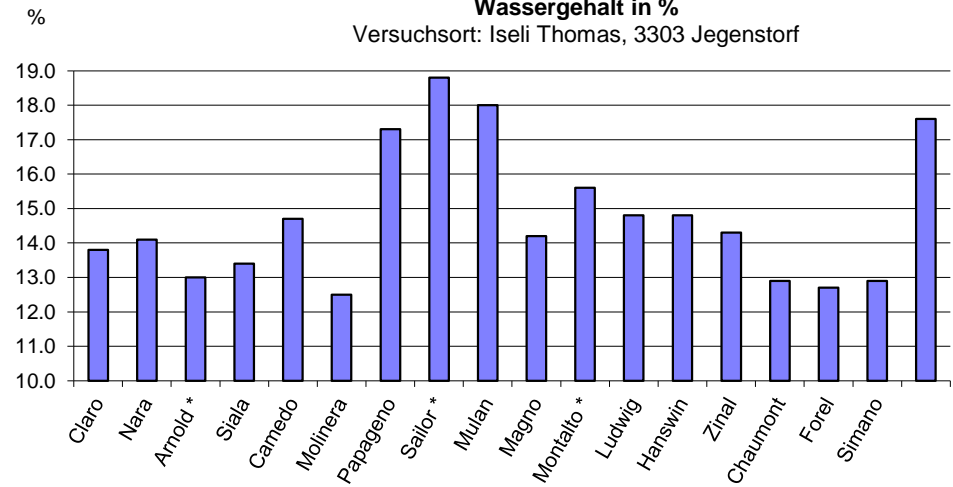
Weizenversuch 2015
Hektolitergewicht in kg/hl
 Versuchsort: Iseli Thomas, 3303 Jegenstorf



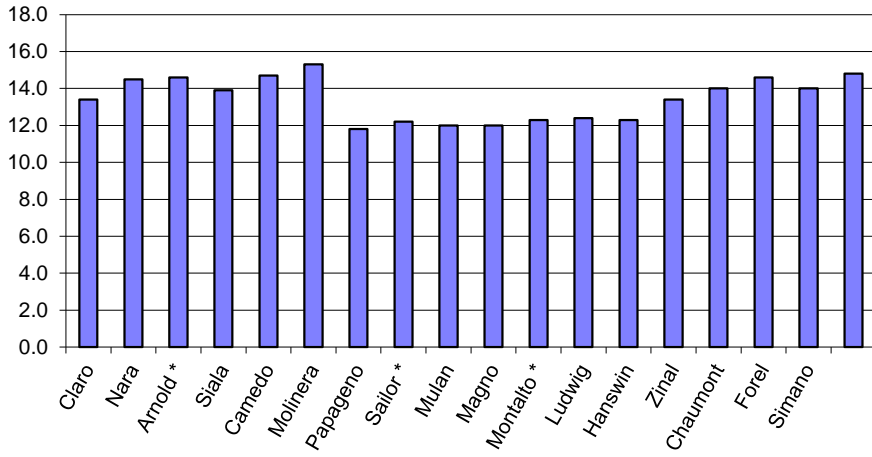
Weizenversuch 2015
Fallzahl
 Versuchsort: Iseli Thomas, 3303 Jegenstorf



Weizenversuch 2015
Wassergehalt in %
 Versuchsort: Iseli Thomas, 3303 Jegenstorf



Weizenversuch 2015
Protein in %
 Versuchsort: Iseli Thomas, 3303 Jegenstorf



Weizenversuch 2015
Feuchtkleber in %
 Versuchsort: Iseli Thomas, 3303 Jegenstorf

