

# Wintergerste Sortenversuch 2015

Betrieb:

Christoph Imhof  
Moos  
3305 Iffwil  
Tel. 031 / 761 31 65

## Versuchsanlage:

Sorte	Fläche	TKG	kg/Are	Körner / m <sup>2</sup>
Meridian (6-zeilig)		53	1.06	200
Tonic (6-zeilig)		54	1.42	263
Semper (6-zeilig)		54	1.33	246
Meridian (6-zeilig)		53	1.35	255
Hobbit (6-zeilig)		47	0.79	167
Caravan (2-zeilig)		48	1.36	283
KWS Cassia (2-zeilig)		55	1.48	269
KWS Tower (2-zeilig)		61	1.68	275
California (2-zeilig)		53	1.38	260

## Anbaudaten:

Saatdatum: 29.09.2014

Vorfrucht: Weizen

Bodenbearbeitung: Grubber

### Düngung:

Kopfdüngung:

	Düngerart	Menge/ha	N	P	K	Mg
Bestockungsgabe	06.03.2015 Mg-Ammonsalpeter + S	150 kg	36			7.5
Schossgergabe	24.03.2015 Mg-Ammonsalpeter + S	225 kg	54			11.25
Fahnenblattgabe	16.04.2015 Ammonsalpeter	250 kg	68			
Total			158			18.75

Unkraut: 18.10.2014 Carmina 2.5 l/ha

Krankheiten und Halmverkürzung: 15.04.2015 DC 31 Capalo 1.5 l/ha  
+ Medax Top 0.8 l/ha + Turbo 0.6 kg/ha

DC 39: Aviator Xpro 1 l/ha + Ethephon 1 l/ha

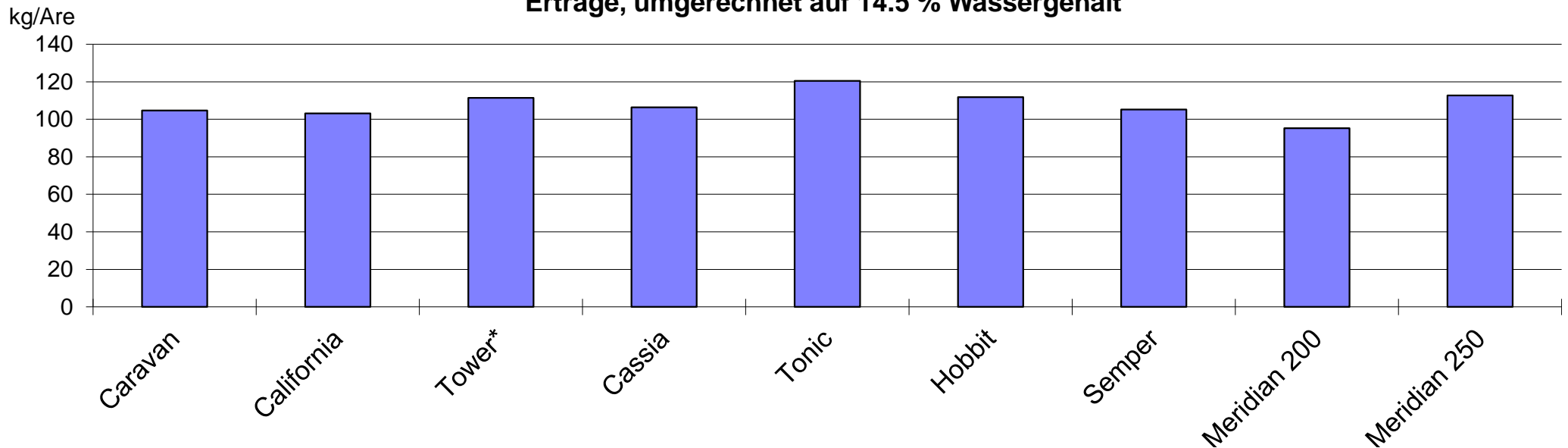
Ernte: 04.07.2015

# Erträge 2015

Sorten	Caravan	California	Tower*	Cassia	Tonic	Hobbit	Semper	Meridian 200	Meridian 250
gedroschene Fläche (a)	17.10	13.69	15.77	15.66	18.41	17.60	18.18	11.12	17.91
Gewicht in kg	1780	1410	1760	1660	2195	1957	1900	1090	2000
kg/Are	104.1	103.0	111.6	106.0	119.2	111.2	104.5	94.3	111.7
<b>kg/Are mit 14.5% H<sub>2</sub>O</b>	<b>104.6</b>	<b>103.2</b>	<b>111.4</b>	<b>106.3</b>	<b>120.5</b>	<b>111.8</b>	<b>105.2</b>	<b>95.2</b>	<b>112.8</b>
% H <sub>2</sub> O	11.40	11.70	12.00	11.60	10.90	11.40	11.30	11.00	11.00
kg/hl	71.4	69.1	67.5	72.4	67.3	71.3	69.7	69	69
Protein	11	10.4	10.4	10.6	10.2	10.4	10.8	10.6	10.2
Erträge Dreijahresdruchschnitt	102.1	103.5**		109.8	123**	112	111		119.2

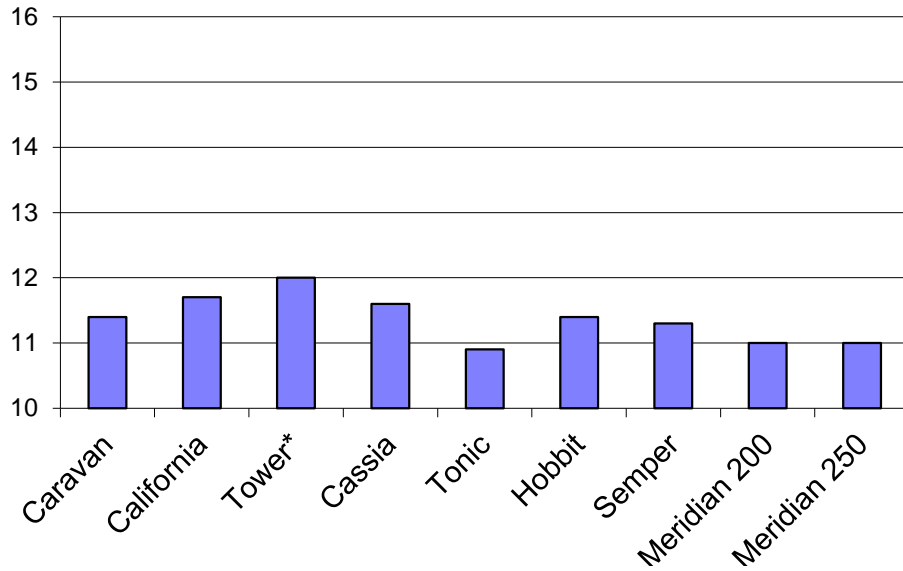
\* Prüfsorte, \*\*Zweijahresdruchschnitt

## Wintergerste 2015: Versuchsort Christoph Imhof, Iffwil Erträge, umgerechnet auf 14.5 % Wassergehalt



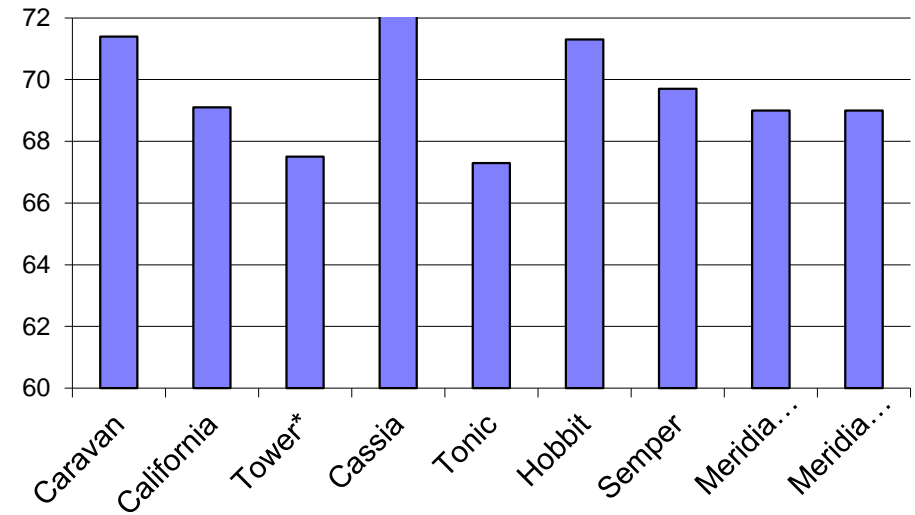
### Wintergersten-Sortenversuch 2015 Wassergehalte in %

% Wasser



### Wintergersten-Sortenversuch 2015 Hektolitergewichte in kg

kg/hl



### Wintergersten-Sortenversuch 2015 Protein in %

